

Delta Plus protege a las mujeres y los hombres en el trabajo, de la cabeza a los pies

VESTUARIO USO CORTO



AYUDA A LA ELECCIÓN

134 > 137



Buzos protecciones químicas

138



Buzos Batas Delantales Gorros
Mascarillas Manguitos Cubrezapatos

143
145



INFORMACIONES TÉCNICAS

371 373



Materiales

POLIETILENO (PE)

Es una fibra plástica flexible que permite una buena resistencia química.

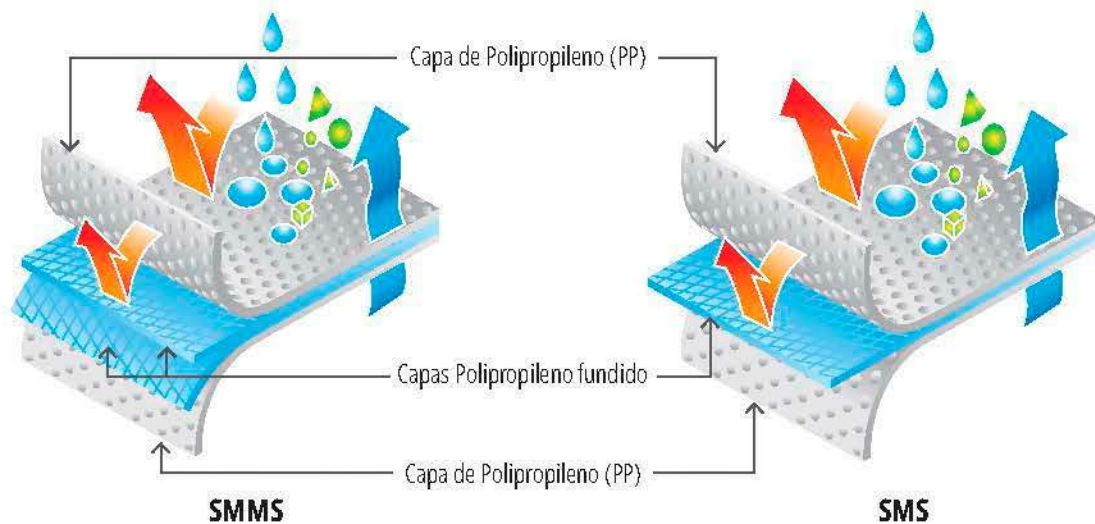
POLIPROPILENO (PP)

Es una fibra no tejida transpirable que proporciona un excelente confort.

SMS/SMMS

POLIPROPILENO - POLIPROPILENO DERRETIDO SOPLADO - POLIPROPILENO - DT2XX

La combinación de las tres capas de polipropileno (PP) asegura una protección excepcional y da como resultado un material no-tejido permeable al aire. El derretido soplado se incorpora con aire caliente para formar una barrera química. Las otras dos capas hacen que esta combinación sea flexible y permeable al aire.



MATERIAL MICROPOROSO LAMINADO - DT1XX

La combinación de una capa de polipropileno (PP) y una película de polietileno (PE) garantiza propiedades excepcionales y una excelente protección contra la mayoría de los productos químicos y partículas.

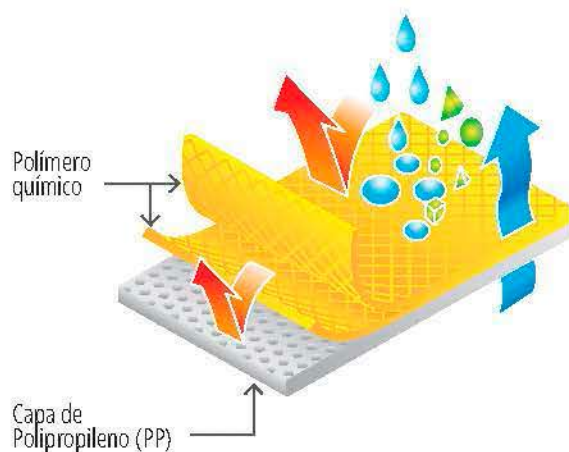
Este material no-tejido es muy resistente y no se deshilacha.



DELTA CHEM POLIPROPILENO

+ BARRERA QUÍMICA - DT3XX

La combinación de varias capas de polipropileno (PP) asegura una protección excepcional permeable al aire. El polipropileno (PP) junto a la barrera química aporta suavidad y confort en condiciones extremas.



Prestaciones

¿Qué prestaciones elegir según sus necesidades?

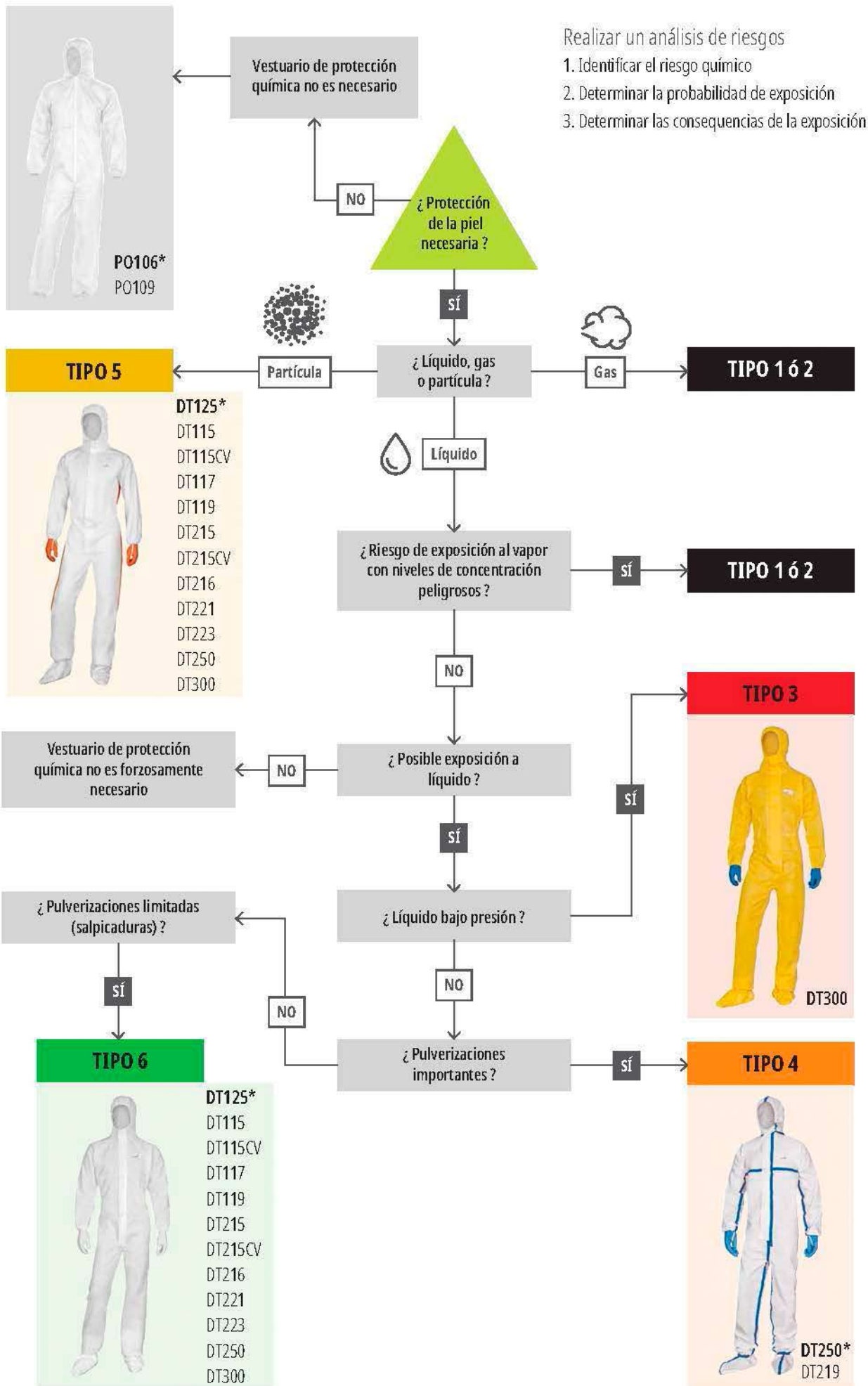
PRESTACIONES + →

↑ RIESGOS +	Tipo 3												●
	Tipo 4									●	●	●	
	Tipo 5	●	●	●	●	●	●	●	●	●	●	●	
	Tipo 6	●	●	●	●	●	●	●	●	●	●	●	
	NORMAS	DT215CV	DT215	DT216	DT115CV	DT115	DT125	DT223	DT221	DT117	DT119	DT250	DT300
	EN13034	●	●	●	●	●	●	●	●	●	●	●	●
	EN ISO 13982-1	●	●	●	●	●	●	●	●	●	●	●	●
	EN1149-5				●	●	●	●	●	●	●	●	●
	EN1073-2						●	●	●	●	●	●	●
	EN14126									●	●	●	●
	EN14605										●	●	●
	EN ISO 14116						●						
	MATERIAL	SMS	SMS	SMS	Microporoso laminado	Microporoso laminado	SMS Microporoso laminado	DELTA TEK 6000 Protección contra la llama	DELTA TEK 6000	DELTA TEK 5000	DELTA TEK 5000	PE/PP	DELTA CHEM



- **TIPO 1:** Estanco a los gases
- **TIPO 2:** No estanco a los gases
- **TIPO 3:** Estanco a los líquidos
- **TIPO 4:** Estanco a las pulverizaciones
- **TIPO 5:** Estanco a las pulverizaciones secas
- **TIPO 6:** Contra las pulverizaciones (limitadas)

Esta lista no es contractual, solo indicativa, y en ningún caso compromete la responsabilidad de DELTA PLUS.



Seleccione su buzo químico desechable

¿ En qué entorno ?

Riesgo radioactivo



DT119*
DT117
DT125
DT221
DT223
DT250
DT300

Riesgo de chispa



DT223

Riesgo antiestático



DT300*
DT115
DT115CV
DT117
DT119
DT125
DT221
DT223
DT250



Normas

		EN 14605 ● TIPO 3	Vestuario de protección contra los productos químicos líquidos (chorros).			EN 14126 ● TIPO 3(B) ● TIPO 4(B)	Vestuario de protección contra los agentes infecciosos.
		EN 14605 ● TIPO 4	Vestuario de protección contra los productos químicos líquidos (neblinas).			EN 1073-2	Vestuario de protección contra la contaminación radioactiva.
		EN ISO 13982-1 ● TIPO 5	Vestuario de protección para utilizar contra las partículas sólidas (polvo - amianto).			EN 1149-5	Vestuario de protección para la disipación de la carga electrostática.
		EN 13034 ● TIPO 6	Vestuario de protección contra los productos químicos líquidos (salpicaduras).			EN ISO 14116	Vestuario de protección contra las llamas
						EN ISO 27065	Vestuario de protección contra pesticidas

EJEMPLO DE APLICACIONES

Aplicaciones	Riesgos	Nivel de protección	Modelo
Trabajo de mantenimiento	<i>Suciedad</i>	Categoría 1 / No EPI	PO106 PO109
Limpieza industrial	<i>Exposición accidental a sustancias químicas en pulverización (salpicaduras o en forma de partículas secas)</i>	Tipo 6	DT115 DT221
		Tipo 5	DT115CV DT125 DT215 DT117 DT215CV
		Tipo 4	DT119 DT250
Trabajos de eliminación o encapsulado de amianto	<i>Exposición al polvo de fibras de amianto</i>	Tipo 5 con bandas estancas	DT216
Trabajos en ambientes con riesgos explosivos	<i>Manipulación de productos susceptibles de generar electricidad estática</i>	Tipo 6 Tipo 5 EN ISO 14116 EN 1149-5	DT223
Agricultura y horticultura (Manipulación de fertilizantes)	<i>Contacto con líquidos pulverizados</i>	Tipo 4	DT119 DT250
Agricultura y horticultura (Manipulación de herbicidas/ pesticidas/fungicidas...)	<i>Contacto con pulverizaciones fitosanitarios débilmente concentrados</i>	Tipo 4 EN ISO 27065	DT119
Pulverización de pintura (Disolventes/Preparación/Mezcla)	<i>Aplicación de productos químicos con pistola > en baja presión (Tipo 6) > en alta presión (Tipo 4)</i>	Tipo 6	DT125 DT117
		Tipo 4	DT119 DT250
Limpieza industrial de productos peligrosos	<i>Riesgo de proyección de productos químicos en forma de chorro continuo</i>	Tipo 3	DT300
Laboratorios / Industrias químicas	<i>Riesgo de proyección de productos químicos en forma de chorro continuo</i>	Tipo 3	DT300
Servicios de Socorro / Paramédicos	<i>Contaminación bacteriológica</i>	Tipo 4-B	DT119 DT250
		Tipo 3-B	DT300

**DT300 DELTACHEM****DELTACHEM (1)**

- Protección reforzada contra los productos químicos

Capucha de tres paneles (2)

- Acompaña los movimientos de la cabeza, para mayor comodidad

Costuras impermeables (3)

- Trabajos de descontaminación

Cierre con solapa doble (4)

- Totalmente impermeable

Dos orificios para el pulgar (5)

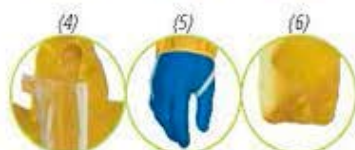
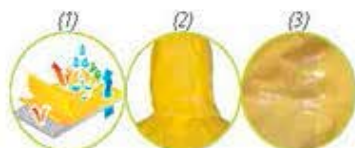
- Buena sujeción de la prenda sobre el puño

Bajo elástico (6)

- Mayor comodidad

DELTACHEM

- Sin riesgo de deshilachado



PÁG. 145

**DT301 DELTACHEM**

PÁG. 144

**DT302 DELTACHEM**

DT300 DELTACHEM		DT301 DELTACHEM		DT302 DELTACHEM		
DT300 DELTACHEM	Amarillo	Buzo con capucha elástica en 3 partes. Tipo 3-B. No tejido Delta chem. Cierre por cremallera bajo doble solapa. Doble elástico para el pulgar. Elástico de ajuste en la cabeza, la cintura, los puños y en los tobillos. Uso corto. Embalaje individual al vacío.	M/L/XL/XXL	CE	EN ISO 14605 EN ISO 13982-1 EN 13034 EN 14126 EN 1073-2 EN 149-5 TIPO 3B TIPO 4B TIPO 5B TIPO 6B CLASE 1	x 20

DT250

Costuras impermeables

• Trabajos de descontaminación

Cierre con mentonera (1)

• Muy buena sujeción y protección reforzada

Dos orificios para el pulgar (2)

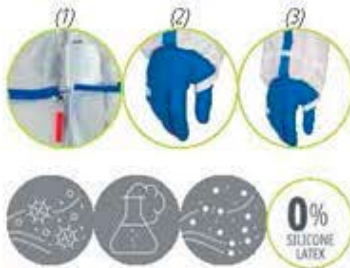
• Muy buena sujeción

Banda adhesiva para colgar un guante (3)

• Totalmente impermeable

Material PE/PP

• Sin riesgo de deshilachado



DT119

DELTA TEK® 5000 (1)

• La capa de polietileno asegura una mejor resistencia a las agresiones químicas y también una mayor resistencia mecánica (abrasión - desgarro)

Capucha de tres paneles (2)

• Acompaña los movimientos de la cabeza, para mayor comodidad

Cierre con solapa adhesiva (3)

• Muy buena impermeabilización

Puños de tejido de punto (4)

• Buena sujeción de la prenda sobre el puño

Bajo elástico (5)

Microporoso laminado (6)

• Sin riesgo de deshilachado

• Muy suave

Costuras impermeables

• Trabajos de descontaminación

DELTA Tek⁵⁰⁰⁰



DT250	Buzo con pies integrados con suela antideslizante y capucha elástica. Tipo 4-B. PE/PP no tejido. Cierre por cremallera bajo solapa. Elástico de ajuste en la cabeza, la cintura, los puños y en los tobillos. Uso corto. Embalaje individual al vacío.	M/L/ XL/ XXL/3XL		EN ISO 14605	EN ISO 13982-1	EN ISO 3034	EN ISO 14126	EN ISO 1073-2		
DT119	Buzo con capucha elástica. Tipo 4-B. No tejido microporoso laminado Deltatek 5000. Cierre por cremallera con doble cursor bajo solapa adhesiva. Elástico de ajuste en la cintura y en los tobillos. Puños de tejido de punto. Antiestático. Uso corto. Embalaje individual al vacío.	M/L/ XL/XXL	CE	TIPO 4B	TIPO 5B	TIPO 6B	CLASE 1	EN1149-5		x 20

**Capucha de tres paneles**

- Acompaña los movimientos de la cabeza, para mayor comodidad

DT117
DT125
DT221
DT223

**Cierre con solapa adhesiva**

- Muy buena impermeabilización

DT117
DT221

**Puños de tejido de punto**

- Buena sujeción de la prenda sobre el puño

DT117
DT221

DT117**DELTA TEK® 5000 (1)**

- La capa de polietileno asegura una mejor resistencia a las agresiones químicas y también una mayor resistencia mecánica (abrasión - desgarro)

**DELTA TEK® 5000****DT125****DELTA TEK® 5000 (1)**

- La capa de polietileno asegura una mejor resistencia a las agresiones químicas y también una mayor resistencia mecánica (abrasión - desgarro)

Orificio para el pulgar (2)

- Buena sujeción

Reforzo en la entrepierna (3)

- Mayor resistencia al desgarre

Unión de SMS y microporoso laminado (5)

- Óptima comodidad
- Menor sensación de calor gracias a la espalda aireada

Antiestático**DELTA TEK® 5000**

DT117	Blanco	Buzo con capucha elástica. Tipo 5-B / 6-B. No tejido microporoso laminado Deltatek 5000. Cierre por cremallera con doble cursor bajo solapa adhesiva. Elástico de ajuste en la cintura y en los tobillos. Puños de tejido de punto. Antiestático. Uso corto. Embalaje individual al vacío.	M/L/XL/XXL	CE	EN ISO 13982-1	ENI 3034	ENI 41 26	ENI 073-2	ENI1149-5	x 20
					TIPO 5B	TIPO 6B				
DT125	Blanco-Naranja	Buzo con capucha elástica en 3 partes, no tejido. Tipo 5/6. Compuesto de 2 materiales: Microporoso laminado y SMS. Cierre por cremallera bajo solapa. Elástico de ajuste en la cabeza, en la cintura, las muñecas y en los tobillos. Sólo uso. Embalaje individual.	M/L/XL/XXL/3XL		EN ISO 13982-1	ENI 3034		CLASE 1		x 50
					TIPO 5	TIPO 6				



Bajo elástico
DT117
DT221



Microporoso laminado
• Sin riesgo de deshilachado
• Muy suave
DT117
DT221
DT223



SMMS
• Transpirable
DT221
DT223

DT221

DELTA TEK® 6000 (1)

- 100% polipropileno SMMS*
- *Polipropileno - Polipropileno derretido soplado - Polipropileno
- El proceso SMMS* aporta mejor ventilación al producto

DELTA TEK® 6000

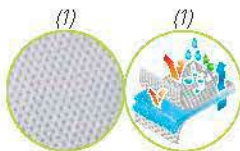


DT223

DELTA TEK® 6000 (1)

- 100% polipropileno SMMS*
- *Polipropileno - Polipropileno derretido soplado - Polipropileno
- El proceso SMMS* aporta mejor ventilación al producto
- Testado según la norma EN ISO14116**
- Protección contra las llamas

DELTA TEK® 6000



DT221	Blanco	Buzo con capucha elástica. Tipo 5/6. No tejido SMMS DELTA TEK 6000. Cierre por cremallera con doble cursor bajo solapa adhesiva. Elástico de ajuste en los tobillos, la cintura y en la cabeza. Puños con tejido de punto. Antiestático. Uso corto. Embalaje individual al vacío.	M/L/XL/XXL	CE	EN ISO 13982-1	EN13034	EN1073-2	EN1149-5	x 20
DT223		Buzo con capucha elástica en 3 partes. Tipo 5/6. DELTA TEK 6000 no tejido SMMS. Ignífugo. Cierre por cremallera bajo solapa. Elástico de cierre en la cabeza, la cintura, los puños y los tobillos. Uso corto. Embalaje individual al vacío.	M/L/XL/XXL/3XL		TIPO 5	TIPO 6	CLASE 1	EN ISO14116 INDEX 1	

**Capucha de tres paneles**

• Acompaña los movimientos de la cabeza, para mayor comodidad

DT215
DT216
DT115

**Versión ESSENTIAL SMS**

• Transpirable
• Cómodo

DT215
DT215CV
DT216

**Versión ESSENTIAL Microporoso laminado**

• Menor riesgo de deshilachado

DT115
DT115CV

DT215**DT215CV**

Testado con la capucha DT215CA
Disponibile bajo pedido (1)

• Para una protección completa del cuerpo

**DT216****DT115**

Antiestático

• Reduce los riesgos de las descargas electrostáticas

**DT115CV**

Testado con la capucha DT115CA
Disponibile bajo pedido (1)

• Para una protección completa del cuerpo



DT215	Blanco	Buzo con capucha elástica. Tipo 5/6. No tejido 100% SMS. Cierre por cremallera bajo solapa. Elástico de ajuste en la cabeza, en la cintura, las muñecas y en los tobillos. Sólo uso. Embalaje individual.	M/L/XL/XXL	 EN ISO 13982-1 ENI 3034 TIPO 5 TIPO 6	x 50
DT215CV		Buzo con cuello. Tipo 5/6. No tejido 100% SMS. Cierre por cremallera bajo solapa. Elástico de ajuste en la cintura, las muñecas y en los tobillos. Sólo uso. Embalaje individual.	M/L/XL/XXL/3XL		
DT216	Blanco-Amarillo	Buzo con capucha elástica. Tipo 5/6. No tejido 100% SMS. Costuras termoselladas. Cierre por cremallera bajo solapa. Elástico de ajuste en la cabeza, en la cintura, las muñecas y en los tobillos. Sólo uso. Embalaje individual.	M/L/XL/XXL/3XL		
DT115	Blanco	Buzo con capucha elástica. Tipo 5/6. No tejido microporoso laminado. Cierre por cremallera bajo solapa. Elástico de ajuste en la cabeza, en la cintura, las muñecas y en los tobillos. Sólo uso. Embalaje individual.	M/L/XL/XXL		
DT115CV		Buzo con cuello. Tipo 5/6. No tejido microporoso laminado. Cierre por cremallera bajo solapa. Elástico de ajuste en la cintura, las muñecas y en los tobillos. Sólo uso. Embalaje individual.	M/L/XL/XXL/3XL		

PO106



PO109



BLOUSPE



BLOUSPO

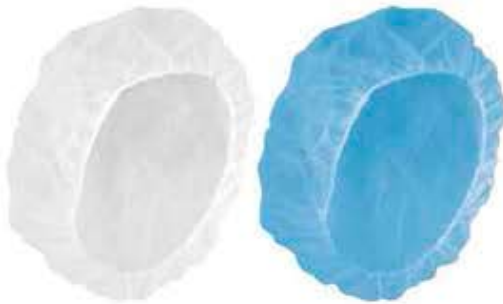


TABPO02



PO106	Blanco	Buzo con capucha elástica. Polipropileno no tejido 30 g/m ² . Cierre por cremallera. Elástico de ajuste en la cintura, en los tobillos y en las muñecas. Compatible uso alimentario. Sólo uso. Embalaje individual.	M/L/XL/XXL		x 50
PO109	Azul	Buzo con capucha elástica. Polipropileno no tejido 30 g/m ² . Cierre por cremallera. Puños con ajuste elástico. Sólo uso. Embalaje individual.	L/XL/XXL		
BLOUSPE		Bata visitante. Polietileno 18 µm. Cierre con 3 corchetes. Cuello tipo camisa. Mangas raglán. Caja distribuidora de 100 piezas.	Única		x 5
BLOUSPO	Blanco	Bata. Polipropileno no tejido 30 g/m ² . Cierre con 4 corchetes. Cuello tipo camisa. Mangas montadas. 2 bolsillos bajos superpuestos. Compatible uso alimentario. Embalaje individual.	M/L/XL/XXL		x 50
TABPO02		Delantal. Polietileno 20 µm. Dimensiones: 120 x 70 cm. Bolsa de 100 piezas.	Única		x 10

PO110 - PO110BL



PO115



Blanco Azul	Gorro redondo. Polipropileno no tejido 10 g/m ² . Borde elástico. Diámetro de 53 cm. Caja distribuidora de 100 piezas.	Única	x 10	Blanco	Cubre mentón y barba. Polipropileno no tejido 10 g/m ² . Elástico de ajuste. Caja distribuidora de 100 piezas.	Única	x 10
----------------	--	-------	------	--------	---	-------	------

TOQUE



MANCHBL



Blanco	Gorro de cocinero plegado. Papel crepón extrablanco, 80 g/m ² . Altura : 25 cm. Bolsa de 10 piezas.	Única	x 25	Blanco	Manguito. Polietileno 21 µm. Compatible uso alimentario. Elástico en ambos extremos. Dimensiones : 40 x 20 cm. Bolsa de 100 piezas.	Única	 x 20
--------	--	-------	------	--------	---	-------	--

MANCHBE



DT302 DELTACHEM



Azul	Manguito. Polietileno 21 µm. Compatible uso alimentario. Elástico en ambos extremos. Dimensiones : 40 x 20 cm. Bolsa de 100 piezas.	Única	 x 20	Amarillo	Manguito. Tipo PB [3-B]. No tejido DELTACHEM. Elástico en ambos extremos. Costuras termoselladas. Sólo uso. Bolsa de 1 par.	Única		EN14126 EN14605 TIPO PB3-B TIPO PB4-B EN1149-5  	x 50
------	---	-------	--	----------	---	-------	---	--	------

DT301 DELTACHEM



DT111



Amarillo	Cubrebotas. Tipo PB [3-B]. No tejido DELTACHEM. Suela antideslizante. Elástico de ajuste en borde superior y cordón. Costuras termoselladas. Sólo uso. Bolsa de 1 par.	Única	CE	EN14126 EN14605 TIPO PB3-B TIPO PB4-B EN1149-5	x 5	Blanco	Cubrebotas. No tejido microporoso laminado Deltatek 5000. Elástico de ajuste en borde superior. Bolsa de 10 pares.	Única	x 5
----------	--	-------	----	--	-----	--------	--	-------	-----

SURCHPLUS



SURCHPE

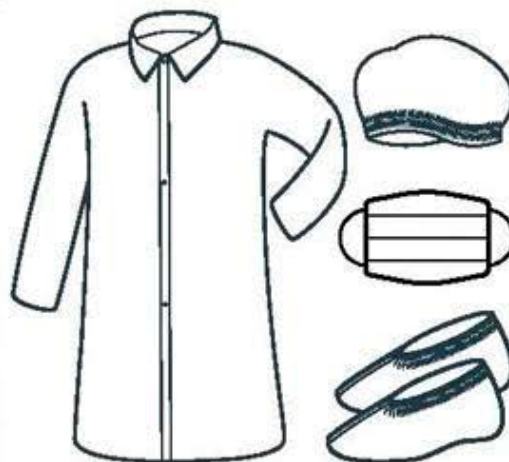


Azul-Blanco	Cubrezapatos. Polipropileno no tejido 8,8 g/m ² . Polietileno 120 µm. Suela plastificada hermética. Elástico de ajuste en el tobillo. Bolsita de 50 pares.	Única	x 5	Azul	Cubrezapatos para visitante. Polietileno 25 µm. Elástico de ajuste en el tobillo. Bolsita de 50 pares.	Única	x 20
-------------	---	-------	-----	------	--	-------	------

SURCHPO



KITVI



Blanco	Cubrezapatos. Polipropileno no tejido 40 g/m ² . Elástico de ajuste en el tobillo. Dimensiones: 35 x 17 cm. Bolsita de 50 pares	Única	x 10	Kit visitante compuesto de: 1 bata de polietileno (Ref. BLOUSPE). 1 Gorro clip acordeón polipropileno (Ref. PO111). 1 mascarilla polipropileno de 2 pliegues. 1 par de cubrezapatos de polietileno (Ref. SURCHPE). Caja de 100 kits.	Única	x 4
--------	--	-------	------	--	-------	-----