

# W/PRO

CATÁLOGO  
2023



CALZADO DE SEGURIDAD







Nuestros productos se inspiran en todos aquellos profesionales que tienen una cosa en mente: **hacer bien su trabajo.**

Siendo **especialistas en vestuario laboral desde 1949**, en Velilla Group sabemos que es esencial que la uniformidad de los trabajadores refleje la identidad corporativa de tu empresa.

Por ello, te proponemos una amplia variedad de diseños y colores de calzado de seguridad que combinan a la perfección con los conjuntos de ropa laboral de nuestra marca Velilla.

## ¿Qué te ofrecemos?

- Un calzado de seguridad que aúna calidad y confort, proporcionando una protección adaptada a las diferentes necesidades de los trabajadores y a su sector de actividad.
- Todas las garantías de una marca parte de Velilla Group, una empresa multinacional con más de 70 años de experiencia en el sector textil y líder en el mercado.
- Diseños modernos y cómodos que combinan con la uniformidad de nuestra marca Velilla.
- Un excelente servicio de atención al cliente que nos permite prestar una atención personalizada y reactiva.
- Una fuerza de ventas formada por gestores comerciales especializados y profesionales.
- Stock garantizado y flexibilidad de entrega para adaptarnos a tus necesidades.

# Certificación CE

A continuación, detallamos una breve descripción sobre los requisitos básicos y adicionales que establece la normativa europea sobre el calzado de seguridad:

## EN ISO 20344

Esta norma define los métodos de ensayo para el calzado de seguridad y de trabajo. Se utiliza en conjunto con las normas EN ISO 20345 y EN ISO 20347, las cuales especifican los requisitos que debe cumplir el calzado en función de los niveles de riesgo.

## EN ISO 20345 | Especificación para el calzado de seguridad







Esta norma internacional especifica los requisitos básicos y adicionales para el calzado de seguridad, incluyendo riesgos mecánicos: puntera de seguridad diseñada para resistir un impacto máximo de 200J y un aplastamiento de hasta 15 kN, resistencia al deslizamiento, riesgos térmicos y comportamiento ergonómico.

## EN ISO 20347 | Especificación para el calzado de trabajo

Esta norma internacional especifica los requisitos básicos y adicionales para el calzado de trabajo que no está expuesto a ningún riesgo mecánico (impacto o compresión).

## UNE-EN 61340-5-1 | Electrostática

Esta norma establece los requisitos para la protección de dispositivos electrónicos contra los fenómenos electrostáticos en entornos de baja tensión.

<b>SB</b>	Puntera resistente a un impacto de una energía equivalente a 200 J y a una compresión de 15 kN.	<b>S1</b>	<b>S2</b>	<b>S3</b>								
SRA		<table border="1"><thead><tr><th></th><th>Resistencia al deslizamiento</th></tr></thead><tbody><tr><td>SRA</td><td>Suelo de cerámica con detergente</td></tr><tr><td>SRB</td><td>Suelo de acero con glicerina</td></tr><tr><td>SRC</td><td>SRA + SRB</td></tr></tbody></table>				Resistencia al deslizamiento	SRA	Suelo de cerámica con detergente	SRB	Suelo de acero con glicerina	SRC	SRA + SRB
					Resistencia al deslizamiento							
SRA					Suelo de cerámica con detergente							
SRB					Suelo de acero con glicerina							
SRC	SRA + SRB											
SRB												
SRC												
FO	 Suela resistente a los hidrocarburos											
A	 Calzado antiestático cuya resistencia está por encima de 100 kΩ y no es superior a 1000 MΩ											
E	 Absorción de la energía en la zona del tacón no inferior a 20 J											
WRU	 Resistencia a la penetración y absorción de agua											
P	 Plantilla con resistencia a la perforación hasta 1.100 N											



# Iconos

Disponemos de una serie de iconos y pictogramas de uso que facilitan la lectura y comunicación de las principales características de nuestro calzado de seguridad.

## Niveles de protección

**SB**

Puntera resistente a 200 J y 15 kN

**S2**

S1 + Resistencia a la penetración y a la absorción de agua

**S1**

SB + Propiedades antiestáticas  
Resistencia a aceites e hidrocarburos  
Absorción de energía en la zona del tacón

**S3**

S2 + Resistencia a la perforación

**S1P**

S1 + Plantilla antiperforación

## Características



Antiestático



Plantilla antiperforación



Puntera metal free



Absorción de energía en la zona del tacón



Resistencia a hidrocarburos



Ligereza y flexibilidad



Metal free



Suela antideslizante



Resistencia a la penetración y absorción de agua



Transpirable

## Protección ESD



### Protección electrostática UNE-EN 61340-5-1

El calzado antiestático se utiliza cuando es necesario minimizar el riesgo de acumulación de cargas electrostáticas mediante la disipación de las mismas en el menor tiempo posible; garantizando así la seguridad del trabajador cuando se encuentre en ambientes con máquinas de control electrónico. Proporciona una protección adicional a resistencias inferiores a 100 kΩ.



# Materiales

Nuestros productos, sus materiales y sus procesos de producción, cumplen con los requisitos establecidos en la normativa europea **EN ISO 20345**.

**Collarín acolchado:** para mayor confort en la zona del tobillo

**Forro interior:** materiales que aumentan la transpirabilidad y circulación del aire

**Corte:** materiales textiles y pieles

**Puntera de seguridad:** resistente al impacto y a la compresión

**Contrafuerte:** piel con alta resistencia al desgarro

Materiales más ligeros, **amagnéticos y no conductivos térmicamente**

- Alta resistencia y amortiguación
- Sistema de transpiración mejorado
- Sistema de soporte para mejorar la pisada, la postura y reducir fatiga
- Zona de absorción del impacto en el talón
- Mejora en la suela para evitar el desplazamiento de la plantilla

**NUEVO**

**Plantilla anatómica en foam y malla**

**Plantilla anti perforación resistente a objetos punzantes**

**Sistema de absorción de energía en el tacón**

**Suela de poliuretano de doble densidad:** inyectada directamente al corte. Mayor durabilidad, menor riesgo de desprendimiento

El dibujo de la suela permite la salida de residuos

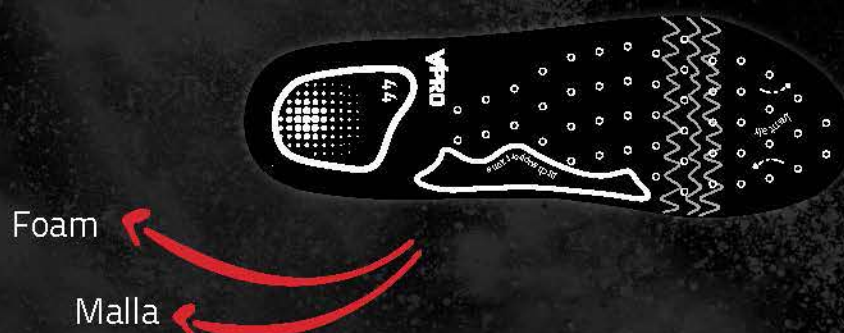
**Suela con diseño antideslizante / SRC**



# WHAT'S NEW

## PLANTILLA MEJORADA

Garantizando un mayor confort



## PROTECCIÓN ESD

Disipando las cargas eléctricas para más seguridad



## AMPLIACIÓN DE TALLAS

Desde la 35 hasta la 48





El uniforme de los trabajadores debe, además de cumplir las funciones de seguridad y confort para que los profesionales puedan hacer su trabajo en las mejores condiciones, ser una parte esencial de la identidad corporativa de las compañías.

Descubre en este catálogo los conjuntos de la colecciones Total, Fluor y Solid Match de Velilla y los modelos VPRO en sus nuevos y atractivos colores.



• Vital Orange y Vital Yellow

01 20   01 19   02 20   08 20   09 20   29 20   03 20   12 20   18 20   00 20   08 19



## VITAL S1P ESD SRC



VITAL YELLOW - 707004Y



VITAL ORANGE - 707004C



00 12 00 16 00 25 00 05 08 12 08 16 08 25 08 05 61 12 61 16 61 25 61 05



**TotalMatch.**



SPEZIAL RED - 707007R



SPEZIAL ORANGE - 707007C



SPEZIAL LIME - 707007L



SPEZIAL BLUE - 707007B

08 00 46 00 61 00

**SolidMatch.**



PLAY GREY - 707003G



SPEZIAL BLACK - 707007K



PLAY BLUE - 707003B

00 20 00 19 61 20 61 19 08 20 08 19

**FluorMatch.**



VITAL YELLOW - 707004Y



VITAL ORANGE - 707004C

# SPEZIAL S1P SRC

SERIE 707001

S1P



METAL FREE

CARACTERÍSTICAS



Ligereza y flexibilidad



Puntera metal free



Plantilla antiperforación metal free



Antiestático hasta 100 kΩ



Absorción de energía en el tacón



Resistencia a hidrocarburos



Menos costuras, mejor ajuste al pie, mayor **flexibilidad y transpirabilidad**

## TALLAS

35-48

## NORMATIVA CE

EN ISO 20345 S1P SRC

## CAJA COMPLETA

Talla 35-41: 10 pares

Talla 42-48: 8 pares

Característica principal

Ligereza y flexibilidad

Puntera

Composite, resistente a 200J

Plantilla antiperforación

Material textil, resistente a 1.100 N

Corte/Empeine

Textil de punto

Forro interior

Malla transpirable

Suela

Poliuretano de doble densidad

Máximo nivel antideslizamiento

SRC

Color disponible



00 Negro + 12 Rojo



SPEZIAL



# SPEZIAL Colour S1P ESD SRC

S1P



SPEZIAL BLACK - 707007K



SPEZIAL RED - 707007R



SPEZIAL ORANGE - 707007C



SPEZIAL LIME - 707007L



SPEZIAL BLUE - 707007B

## METAL FREE

### CARACTERÍSTICAS



Ligereza y flexibilidad



Puntera metal free



Plantilla antiperforación metal free



Antiestático ESD



Absorción de energía en el tacón



Resistencia a hidrocarburos



Menos costuras, mejor ajuste al pie, mayor **flexibilidad y transpirabilidad**

### TALLAS

35-48

### NORMATIVA CE

EN ISO 20345 S1P ESD SRC

### CAJA COMPLETA

Talla 35-41: 10 pares  
Talla 42-48: 8 pares

Característica principal

Protección ESD  
+ Nueva plantilla extraíble

Puntera

Composite, resistente a 200J

Plantilla antiperforación

Material textil, resistente a 1.100 N

Corte/Empeine

Textil de punto

Forro interior

Malla transpirable

Suela

Poliuretano de doble densidad

Máximo nivel antideslizamiento

SRC

### Colores disponibles

00

00

12

00

16

00

25

00

05

00 Negro / 00 Negro + 12 Rojo / 00 Negro + 16 Naranja /  
00 Negro + 25 Verde Lima / 00 Negro + 05 Celeste





SPEZIAL Colour

# BRISK S1P SRC

SERIE 707002

S1P



METAL FREE

CARACTERÍSTICAS



Plantilla antiperforación metal free



Puntera metal free



Absorción de energía en el tacón



Resistencia a hidrocarburos



Antiestático hasta 100 kΩ



Mayor durabilidad frente a **esfuerzos mecánicos**

## TALLAS

35-48

## NORMATIVA CE

EN ISO 20345 S1P SRC

## CAJA COMPLETA

Talla 35-41: 10 pares

Talla 42-48: 8 pares

Característica principal

Textil Canvas + Serraje

Puntera

Composite, resistente a 200J

Plantilla antiperforación

Material textil, resistente a 1.100 N

Corte/Empeine

Textil Canvas + Serraje

Forro interior

Malla transpirable

Suela

Poliuretano de doble densidad

Máximo nivel antideslizamiento

SRC

Color disponible

49 16

49 Marrón + 16 Naranja



BRISK



# PLAY S1P ESD SRC

PLAY GREY - 707003G | PLAY BLUE - 707003B

S1P



METAL FREE

CARACTERÍSTICAS



Transpirabilidad



Puntera metal free



Plantilla antiperforación metal free



Antiestático ESD



Absorción de energía en el tacón



Resistencia a hidrocarburos



Aumento de la **transpirabilidad y la circulación del aire**

## TALLAS

35-48

## NORMATIVA CE

EN ISO 20345 S1P ESD SRC

## CAJA COMPLETA

Talla 35-41: 10 pares  
Talla 42-48: 8 pares

Característica principal

Protección ESD  
+ Nueva plantilla extraíble

Puntera

Composite, resistente a 200J

Plantilla antiperforación

Material textil, resistente a 1.100 N

Corte/Empeine

Malla transpirable + Serraje

Forro interior

Malla transpirable

Suela

Poliuretano de doble densidad

Máximo nivel antideslizamiento

SRC

Colores disponibles

08

61

08 Gris /61 Azul Navy



PLAY



# VITAL S1P ESD SRC

VITAL YELLOW - 707004Y | VITAL ORANGE - 707004C

S1P



METAL FREE

CARACTERÍSTICAS



Plantilla antiperforación metal free



Puntera metal free



Absorción de energía en el tacón



Resistencia a hidrocarburos



Antiestático ESD



Mayor durabilidad frente a **esfuerzos mecánicos**

## TALLAS

35-48

## NORMATIVA CE

EN ISO 20345 S1P ESD SRC

## CAJA COMPLETA

Talla 35-41: 10 pares  
Talla 42-48: 8 pares

Característica principal

Protección ESD  
+ Nueva plantilla extraíble

Puntera

Composite, resistente a 200J

Plantilla antiperforación

Material textil, resistente a 1.100 N

Corte/Empeine

Serraje

Forno interior

Malla transpirable

Suela

Poliuretano de doble densidad

Máximo nivel antideslizamiento

SRC

Colores disponibles



00 Negro + 20 Amarillo Flúor / 00 Negro + 19 Naranja Flúor



VITAL



# FLUX S3 ESD SRC

SERIE 707005K

S3



METAL FREE

CARACTERÍSTICAS



Resistencia a la penetración y absorción de agua



Puntera metal free



Plantilla antiperforación metal free



Antiestático ESD



Absorción de energía en el tacón



Resistencia a hidrocarburos



Piel Nobuk, resistente a la penetración y la absorción de agua

TALLAS

35-48

NORMATIVA CE

EN ISO 20345 S3 ESD SRC

CAJA COMPLETA

6 pares

Característica principal

Protección ESD  
+ Nueva plantilla extraíble

Puntera

Composite, resistente a 200J

Plantilla antiperforación

Material textil, resistente a 1.100 N

Corte/Empeine

Piel Nobuk

Forro interior

Malla transpirable

Suela

Poliuretano de doble densidad

Máximo nivel antideslizamiento

SRC

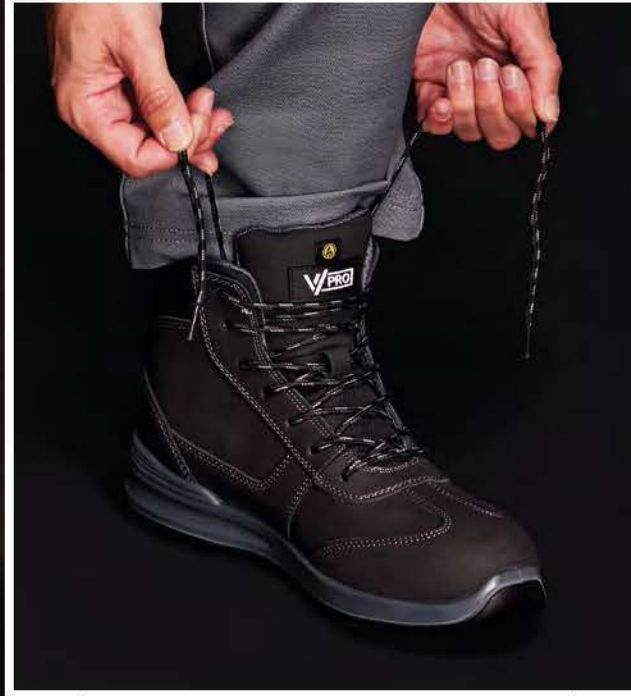
Color disponible



00 Negro



FLUX



# GLIDE S3 ESD SRC

SERIE 707101K

S3



METAL FREE

CARACTERÍSTICAS



Resistencia a la penetración y absorción de agua



Puntera metal free



Plantilla antiperforación metal free



Antiestático ESD



Absorción de energía en el tacón



Resistencia a hidrocarburos



Piel Nobuk,  
*resistente a la penetración y la absorción de agua*

## TALLAS

35-48

## NORMATIVA CE

EN ISO 20345 S3 ESD SRC

## CAJA COMPLETA

Talla 35-41: 10 pares  
Talla 42-48: 8 pares

Característica principal

Protección ESD  
+ Nueva plantilla extraíble

Puntera

Composite, resistente a 200J

Plantilla antiperforación

Material textil, resistente a 1.100 N

Corte/Empeine

Piel Nobuk

Forno interior

Malla transpirable

Suela

Poliuretano de doble densidad

Máximo nivel antideslizamiento

SRC

Color disponible



00 Negro



GLIDE



# FORCE S3 SRC

SERIE 707006

S3



METAL FREE

CARACTERÍSTICAS



Resistencia a la penetración y absorción de agua



Puntera metal free



Plantilla antiperforación metal free



Antiestático hasta 100 kΩ



Absorción de energía en el tacón



Resistencia a hidrocarburos



*Resistente a la penetración y la absorción de agua*

## TALLAS

35-48

## NORMATIVA CE

EN ISO 20345 S3 SRC

## CAJA COMPLETA

6 pares

### Característica principal

Resistencia a la penetración y la absorción de agua

### Puntera

Composite, resistente a 200J

### Plantilla antiperforación

Material textil, resistente a 1.100 N

### Corte/Empeine

Piel flor con tratamiento hidrogufado

### Forro interior

Malla transpirable

### Suela

Poliuretano de doble densidad

### Máximo nivel antideslizamiento

SRC

### Color disponible

49 16

49 Marrón + 16 Naranja



FORCE



# BAKER S2 ESD SRC

SERIE 807101

S2



METAL FREE

CARACTERÍSTICAS



Resistencia a la penetración y absorción de agua



Puntera metal free



Antiestático ESD



Absorción de energía en el tacón



Resistencia a hidrocarburos



*Resistente a la penetración y la absorción de agua*

## TALLAS

35-48

## NORMATIVA CE

EN ISO 20345 S2 ESD SRC

## CAJA COMPLETA

Talla 35-41: 10 pares

Talla 42-48: 8 pares

Característica principal

Protección ESD

Puntera

Composite, resistente a 200J

Corte/Empeine

Microfibra resistente a la penetración y la absorción de agua

Forro interior

Malla transpirable

Suela

Poliuretano de doble densidad

Máximo nivel antideslizamiento

SRC

Color disponible



00 Negro



## Colección gama blanca para **Industria Alimentaria**



**Z450A S2 SRC**

SERIE Z450A

### Calzado Industria Alimentaria

Zapato S2 SRC Metálico

#### Normativa **CE**

EN ISO 20345 S2 SRC

#### Suela

Poliuretano de doble densidad

#### Tallas

35-47



Antiestático hasta 100 kΩ



Resistencia a la penetración y absorción de agua



Puntera metálica



**B450A S2 SRC**

SERIE B450A

### Calzado Industria Alimentaria

Bota S2 SRC Metálico

#### Normativa **CE**

EN ISO 20345 S2 SRC

#### Cierre

Cierre de velcro

#### Suela

Poliuretano de doble densidad

#### Tallas

35-47



Antiestático hasta 100 kΩ



Resistencia a la penetración y absorción de agua



Puntera metálica

## Colección calzado **Sanitario**



**Z435A O1 SRC**

SERIE Z435A

### Calzado Sanitario

Zapato O1 SRC Sanidad

#### Normativa **CE**

EN ISO 20347 O1 SRC

#### Colores

**00**

**07**

00 - Negro / 07 - Blanco

#### Empeine

Microfibra perforada

#### Cierre

Cierre de velcro

#### Tallas

35-47

# RESUMEN DE GAMA

## SPEZIAL S1P SRC



SERIE 707001

## PLAY S1P ESD SRC



SERIE 707003B

## FORCE S3 SRC



SERIE 707006

## SPEZIAL C. S1P ESD SRC



SERIE 707007K



SERIE 707003G

## BAKER S2 ESD SRC



SERIE 807101

## VITAL S1P ESD SRC



SERIE 707007R



SERIE 707004Y



SERIE 707007C



SERIE 707004C



SERIE 707007L

## FLUX S3 ESD SRC



SERIE 707007B



SERIE 707006K

## BRISK S1P SRC



SERIE 707002

## GLIDE S3 ESD SRC



SERIE 707101K

**V/PRO**

